



homematic IP

**Torsten Boekhoff, Teamleiter Technical Support Center
und Holger Arends, Experte von Homematic IP präsentieren:**

**29.11.2023
17 - 18:30 Uhr**

**Energiemessung mit Homematic IP -
Neuheiten und Highlights mit dem Access Point**

Switch Actuator and Meter
Relay: 230V / 50Hz / 5A
TRX1-TIF
IP20
HmIP-FSM
5A
230V
CAT III

- Produktvorstellungen
 - ✓ Schalt-Mess-Aktoren
 - ✓ Zählersensor-Interface 

- Messdaten mit der Smart-Home Zentrale CCU3
 - ✓ Leistungsdaten im Startbildschirm
 - ✓ Auslesemöglichkeiten im Gerät
 - ✓ Sendeabstände in Geräten mit Messfunktion
 - ✓ Strompreis und Kostenübersicht
 - ✓ Erstellen von Diagrammen

- Smarte Steuerung mit der Smart-Home Zentrale CCU3
 - ✓ „Waschmaschine fertig“
 - ✓ „Waschmaschine fertig“ mit Systemvariablen
 - ✓ Energieampel mit HMIP-BSL

- Universelle Schaltaktoren zum Messen von Verbräuchen
- Flexibler Einbau durch verschiedene Bauformen
- Schaltlasten bis zu 3680W (typabhängig)



**Homematic IP
Schalt-(Mess-)Steckdose**

HmIP-PS-2 / -PSM-2
UVP: 39,95 € / 49,95 €

**Homematic IP
Schalt-Mess-Aktor-Markenschalter**

HmIP-BSM
UVP: 59,95 €

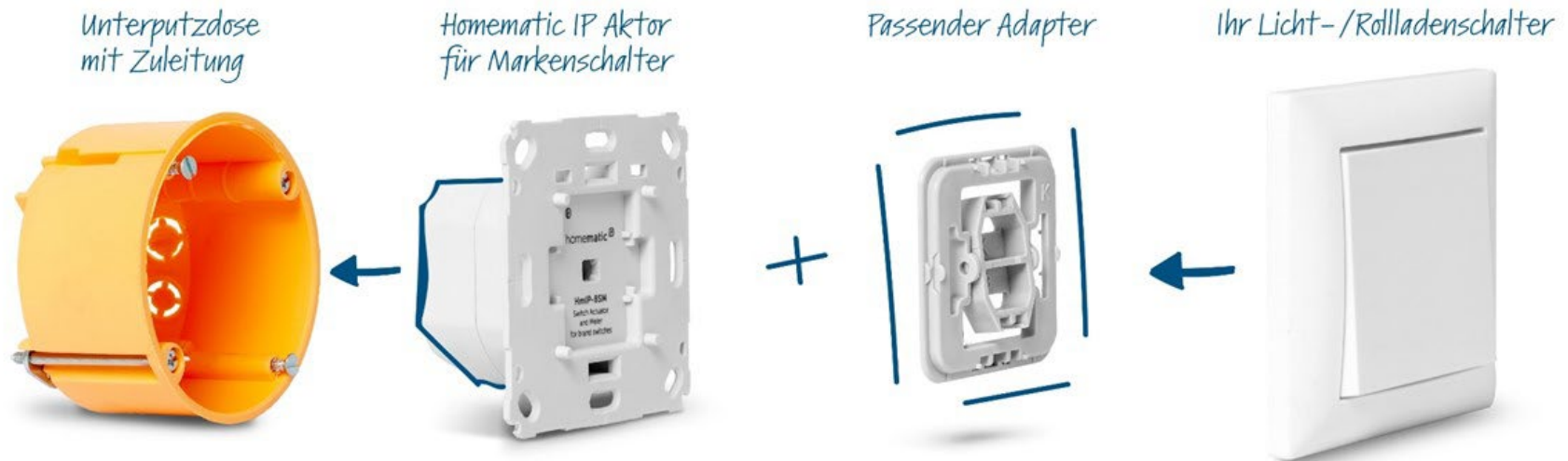


**Homematic IP
Schalt-Mess-Aktor 5A/16A**

HmIP-FSM / -FSM16
UVP: 49,95 € / 59,95 €



- Unterputz-Dosen (tiefe Dosen sind ideal)
- Aktoren für Licht, Rollläden und Jalousien sowie Sender verfügbar
- Adapter für eine Vielzahl von Markenschalterherstellern erhältlich



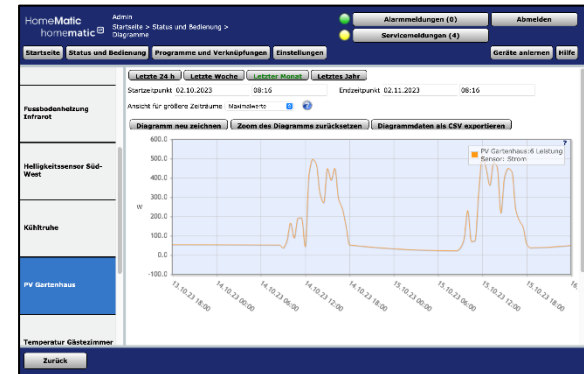
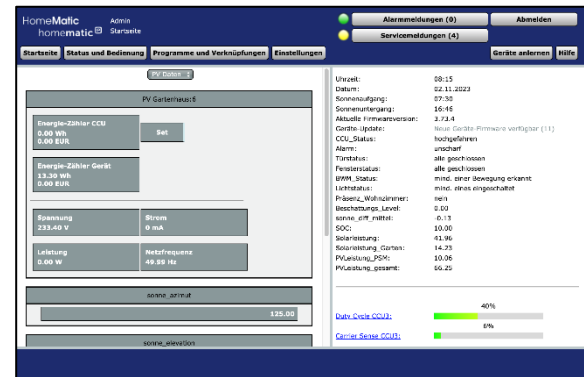
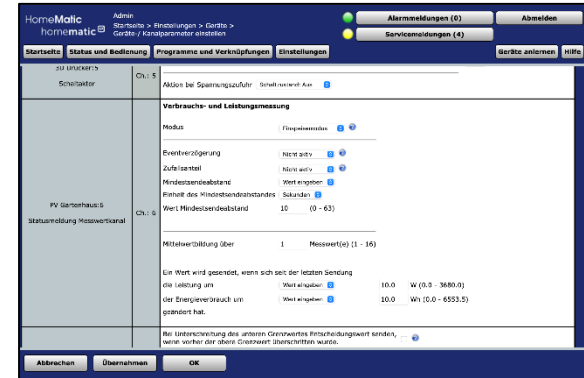
- Sensor-Interface für Zweirichtungszähler
- Automatische Einstellung auf den vorhandenen Zähler
- Erfassung der Zählerwerte in der CCU3



**Homematic IP
Zähler-Sensor-Interface Set**

HmIP-ESI-IEC
UVP: 89,95 €

- ✓ Verbrauch- / Einspeise-Umschaltung
- ✓ Leistungsdaten im Startbildschirm
- ✓ Verbrauchsanzeige Gerät
- ✓ Sendeabstände und Statusmeldungen
- ✓ Strompreis und Kostenübersicht
- ✓ Erstellen von Diagrammen



- ✓ „Waschmaschine fertig“
- ✓ „Waschmaschine fertig“ mit Systemvariablen
- ✓ Energie-Ampel mit dem HMIP-BSL und
eingespeister Leistung eines BKW

homematic

Name	Beschreibung	Bedingung (Wenn...)	Aktivität (Dann..., Sonst...)	Aktion
Waschmaschine fertig				<input type="checkbox"/> systemintern
Bedingung: Wenn...				
Geräteauswahl: Steckd. Waschmaschine:6 bei Leistung: im Wertebereich kleiner als 10.00 W bei Änderung auslösen				
UND				
ODER				
Aktivität: Dann... Vor dem Ausführen alle laufenden Verzögerungen für diese Aktivitäten beenden (z.B. Retriggern).				
Systemzustand: pocketControlPushMessage sofort Waschmaschine fertig				
Geräteauswahl: Deckenlicht Wohnzimmer:1 sofort Kanalaktion: L=100,OT=5,RT=0				
UND				
ODER				
Aktivität: Sonst... Vor dem Ausführen alle laufenden Verzögerungen für diese Aktivitäten beenden (z.B. Retriggern).				

Waschmaschine fertig - Ohne Variable

Name	Beschreibung	Bedingung (Wenn...)	Aktivität (Dann..., Sonst...)	Aktion
Waschmaschine fertig (endgültig)				<input type="checkbox"/> systemintern
Bedingung: Wenn...				
im Wertebereich Kanalauslastung: Steckd. Waschmaschine:6 Leistung kleiner als 10.00 W bei Änderung auslösen				
UND				
ODER				
Aktivität: Dann... Vor dem Ausführen alle laufenden Verzögerungen für diese Aktivitäten beenden (z.B. Retriggern).				
Systemzustand: Waschmaschine verzögert um: 5 Minuten ist fertig				
Bedingung: Sonst, wenn...				
Geräteauswahl: Steckd. Waschmaschine:6 bei Leistung: im Wertebereich größer oder gleich 10.00 W bei Änderung auslösen				
UND				
ODER				
Aktivität: Dann... Vor dem Ausführen alle laufenden Verzögerungen für diese Aktivitäten beenden (z.B. Retriggern).				
Systemzustand: Waschmaschine sofort läuft				

Waschmaschine fertig - Mit Variable

Name	Beschreibung	Bedingung (Wenn...)	Aktivität (Dann..., Sonst..)	Aktion
Waschmaschine fertig				<input type="checkbox"/> systemintern
Bedingung: Wenn... Geräteauswahl Steckd. Waschmaschine:6 bei Leistung im Wertebereich kleiner als 10.00 W bei Änderung auslösen UND ODER				
Aktivität: Dann... <input checked="" type="checkbox"/> Vor dem Ausführen alle laufenden Verzögerungen für diese Aktivitäten beenden (z.B. Retriggern). Systemzustand pocketControlPushMessage sofort Waschmaschine fertig! Geräteauswahl Deckenlicht Wohnzimmer 1 sofort Kanalaktion L=100,OT=5,RT=0				
Aktivität: Sonst... <input type="checkbox"/> Vor dem Ausführen alle laufenden Verzögerungen für diese Aktivitäten beenden (z.B. Retriggern).				

Waschmaschine fertig - Ohne Variable

Name	Beschreibung	Bedingung (Wenn...)	Aktivität (Dann..., Sonst..)	Aktion
Waschmaschine Variable setzen		im Wertebereich Kanalzustand: Steckd. Waschmaschine:6 Leistung kleiner als 10.00 W bei Änderung auslösen	Systemzustand: Waschmaschine verzögert um 5 Minuten auf ist fertig setzen	<input type="checkbox"/> systemintern
Bedingung: Wenn...				
Geräteauswahl: Steckd. Waschmaschine:6 bei Leistung im Wertebereich kleiner als 10.00 W bei Änderung auslösen				
+ UND				
+ ODER				
Aktivität: Dann... <input checked="" type="checkbox"/> Vor dem Ausführen alle laufenden Verzögerungen für diese Aktivitäten beenden (z.B. Retriggern).				
Systemzustand: Waschmaschine verzögert um 5 Minuten ist fertig				
Bedingung: Sonst, wenn...				
Geräteauswahl: Steckd. Waschmaschine:6 bei Leistung im Wertebereich größer oder gleich 10.00 W bei Änderung auslösen				
+ UND				
+ ODER				
Aktivität: Dann... <input checked="" type="checkbox"/> Vor dem Ausführen alle laufenden Verzögerungen für diese Aktivitäten beenden (z.B. Retriggern).				
Systemzustand: Waschmaschine sofort läuft				

Name	Beschreibung	Bedingung (Wenn...)	Aktivität (Dann..., Sonst..)	Aktion
Waschmaschine fertig (endgültig)				<input type="checkbox"/> systemintern
Bedingung: Wenn...				
Systemzustand: Waschmaschine bei ist fertig bei Änderung auslösen				
+ UND				
+ ODER				
Aktivität: Dann... <input checked="" type="checkbox"/> Vor dem Ausführen alle laufenden Verzögerungen für diese Aktivitäten beenden (z.B. Retriggern).				
Systemzustand: pocketControlPushMessage sofort Waschmaschine fertig!				
Geräteauswahl: Deckenlicht Wohnzimmer 1 sofort Kanalaktion L=100,OT=5,RT=0				
Aktivität: Sonst... <input type="checkbox"/> Vor dem Ausführen alle laufenden Verzögerungen für diese Aktivitäten beenden (z.B. Retriggern).				

Waschmaschine fertig - Mit Variable

Name	Beschreibung	Bedingung (Wenn...)	Aktivität (Dann..., Sonst..)	Aktion
Balkonkraftwerk auf BSL		im Wertebereich Kanalzustand: Balkonkraftwerk:6 Leistung kleiner als 10.00 W bei Änderung auslösen	Kanalauswahl: Deckenlicht Küche:10 sofort	<input type="checkbox"/> systemintern
Bedingung: Wenn...				
Geräteauswahl Balkonkraftwerk:6 bei Leistung im Wertebereich kleiner als 10.00 W bei Änderung auslösen + UND + ODER				
Aktivität: Dann... <input checked="" type="checkbox"/> Vor dem Ausführen alle laufenden Verzögerungen für diese Aktivitäten beenden (z.B. Retriggern).				
Geräteauswahl Deckenlicht Küche:10 sofort Rot				
Bedingung: Sonst, wenn...				
Geräteauswahl Balkonkraftwerk:6 bei Leistung im Wertebereich von 10.00 W bis kleiner 300.00 W bei Änderung auslösen + UND + ODER				
Aktivität: Dann... <input checked="" type="checkbox"/> Vor dem Ausführen alle laufenden Verzögerungen für diese Aktivitäten beenden (z.B. Retriggern).				
Geräteauswahl Deckenlicht Küche:10 sofort Gelb				
Bedingung: Sonst, wenn...				
Geräteauswahl Balkonkraftwerk:6 bei Leistung im Wertebereich größer oder gleich 300.00 W bei Änderung auslösen + UND + ODER				
Aktivität: Dann... <input checked="" type="checkbox"/> Vor dem Ausführen alle laufenden Verzögerungen für diese Aktivitäten beenden (z.B. Retriggern).				
Geräteauswahl Deckenlicht Küche:10 sofort Grün				

Energieampel – bspw. für BKWs

Vielen Dank für eure Aufmerksamkeit!
homematic 

Holger Arends

Technical Training
E-Mail: support@eq-3.de

Torsten Boekhoff

Technical Support
E-Mail: smarhome@elv.de

Weitere Informationen
zu **homematic** 



Zur **homematic IP**
Übersicht im **ELV** Shop:

